

Rapport de Mission

2022-2023

Édito

Voltalia célèbre avec ce nouveau rapport sa deuxième année en tant qu'Entreprise à Mission.

2022 fut une année riche en avancées durant laquelle nous avons initié des chantiers décisifs et essentiels pour l'avenir : nous les partageons ici avec vous.

Nous avons tout d'abord consacré beaucoup d'efforts et de ressources au renforcement et à la transparence de nos méthodes et outils en matière de reporting et de pilotage de notre performance RSE, étape indispensable pour préparer nos futures obligations réglementaires et plus particulièrement la future CSRD¹. Notre objectif : des indicateurs sociaux et environnementaux robustes et fiables alignés sur les standards internationaux et intégrés à notre performance financière.

Nous avons également internalisé des compétences clés afin de mesurer plus régulièrement et précisément les émissions de CO₂ liées à nos activités mais aussi d'estimer avec précision le bilan carbone de nos centrales dès leur phase de développement. Nous pouvons ainsi mieux identifier les mesures correctives les plus pertinentes pour réduire notre impact environnemental et maximiser notre bénéfice pour le climat.

Au-delà de nos méthodes, nous avons également décidé de faire de l'optimisation et de la co-utilisation des sols un élément clé de notre Mission afin de limiter le changement d'usage et la surface au sol de nos centrales solaires mais aussi de soutenir l'agriculture locale.

Nous utilisons désormais les normes de performance de la Société Financière Internationale² comme cadre de référence en matière de gestion intégrée des risques sociaux et environnementaux et poursuivons activement le déploiement de nos politiques et procédures spécifiques, en particulier pour nos études d'impact sur la biodiversité.

Enfin, nous continuons à renforcer l'appropriation par tous les Voltaliens des objectifs inscrits dans nos statuts grâce à des Ateliers dédiés organisés pour toutes les équipes et géographies. La contribution quotidienne à notre Mission y est mise en avant et des réflexions sur des engagements futurs sont engagées.

L'ensemble de ces actions et les progrès accomplis par Voltalia sont détaillés dans ce rapport. Celles-ci continueront d'impliquer toutes les équipes à tous les niveaux de l'entreprise en 2023.

Je remercie à nouveaux toutes mes équipes pour leur engagement et leur implication.



Sébastien Clerc
Directeur général de Voltalia



Sommaire

Voltalia, acteur international des énergies renouvelables	04
Notre chemin pour devenir Entreprise à Mission	06
Notre Mission	08
Nos indicateurs et résultats en 2022	09
Notre feuille de route	10
- Nous participons activement à la lutte contre le changement climatique	10
- Nous renforçons l'accès à une énergie verte compétitive	11
- Nous nourissons le dialogue avec nos parties prenantes	13
- Nous favorisons le développement humain local	14
- Nous réduisons l'impact environnemental de nos activités	16
- Nous nous engageons pour la préservation de la biodiversité	17
Notre savoir-faire	19
Le Comité de Mission	20

La loi PACTE

Le Plan d'Action pour la Croissance et la Transformation des entreprises (PACTE)³ encourage les entreprises à mieux prendre en considération les enjeux sociaux et environnementaux dans leur stratégie et plus largement de redéfinir les conditions de l'acceptabilité sociale des entreprises dans son ensemble.

La loi propose aux entreprises les plus volontaires d'adopter la qualité de « société à mission »⁴. Pour cela, une entreprise doit :

- Définir et inscrire dans ses statuts sa raison d'être ;
- Préciser dans ses statuts plusieurs objectifs sociaux et environnementaux associés à sa raison d'être ;
- Constituer un Comité de Mission composé d'au moins un salarié en charge du bon déroulé de la Mission et de publier un rapport de Mission annuel ;
- Désigner un organisme tiers indépendant (OTI) afin de vérifier la bonne exécution de la Mission.

Solar Serra do Mel 1&2, Brésil

¹ Voltalia sera soumis dès 2024 à la nouvelle directive européenne sur le reporting de durabilité ou Corporate Sustainable Reporting Directive.

² SFI : Société Financière Internationale. Les Normes de Performance de la SFI constituent les standards des références les plus utilisées sur le plan international pour identifier et gérer les risques environnementaux et sociaux. Indicateurs couvrant uniquement les pays non désignés tels que définis par l'association des principes de l'Équateur.

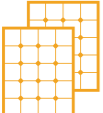




³ LOI n° 2019-486 du 22 mai 2019 relative à la croissance et la transformation des entreprises.

⁴ Définie dans le Code de commerce par l'article L210-10.

Voltalia, acteur international des énergies renouvelables

Voltalia est à la fois un producteur d'énergie renouvelable et un prestataire de services en développement, construction et maintenance de centrales renouvelables détenues par des clients tiers.

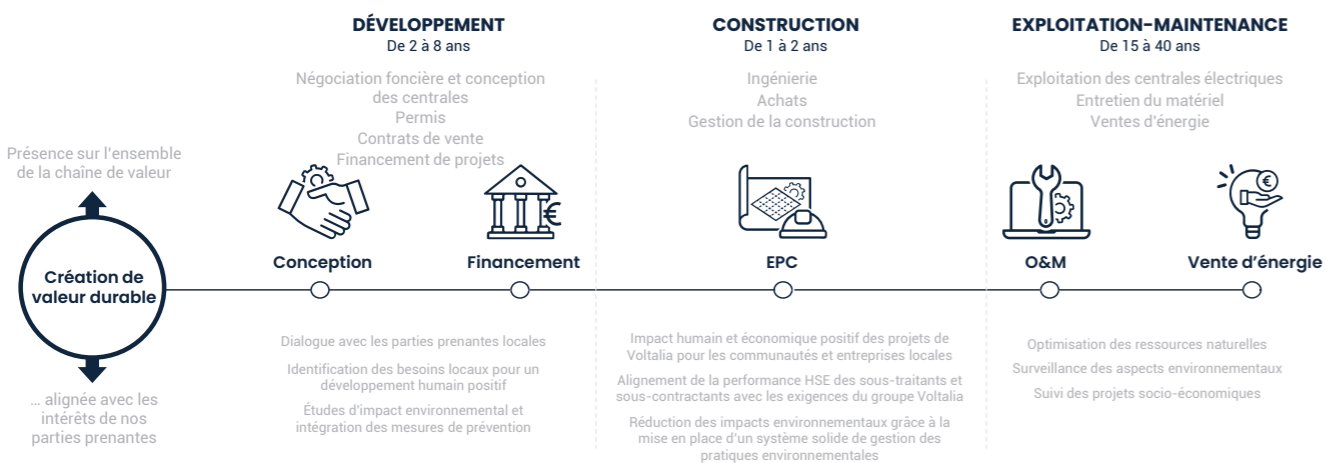
PRÉSENT SUR 5 TECHNOLOGIES ET DANS LES SERVICES

 SOLAIRE	 EOLIEN	 HYDRO	 BIOMASSE	 STOCKAGE
<p>L'énergie est produite grâce à la lumière du soleil captée par des panneaux photovoltaïques. La baisse majeure des coûts rend le solaire de plus en plus compétitif, partout où il y a du soleil.</p>	<p>La force du vent permet de produire de l'électricité grâce à des éoliennes. Cette énergie présente des facteurs de charge plus élevés que le solaire, mais nécessite un temps de développement et des investissements généralement supérieurs.</p>	<p>Historiquement, l'hydroélectricité est la première source d'énergie renouvelable. Elle permet également d'effectuer du stockage. Voltalia se spécialise dans la petite hydro au fil de l'eau, sans barrages.</p>	<p>Grâce à la chaleur dégagée par la combustion de matières végétales, notamment le bois, la biomasse permet de produire de l'électricité en continu, tout en portant une attention particulière à la gestion durable des ressources.</p>	<p>Le stockage d'énergie permet notamment de compenser la nature intermittente des énergies renouvelables. Aujourd'hui, le stockage par batteries est la solution la plus couramment utilisée.</p>

SERVICES

Voltalia développe et propose des services sur l'ensemble de la chaîne de valeur d'un projet d'énergie renouvelable, du développement à l'exploitation-maintenance, en passant par la fourniture d'équipements et la construction. Ces services sont réalisés par Voltalia pour son compte propre et pour le compte de clients tiers.

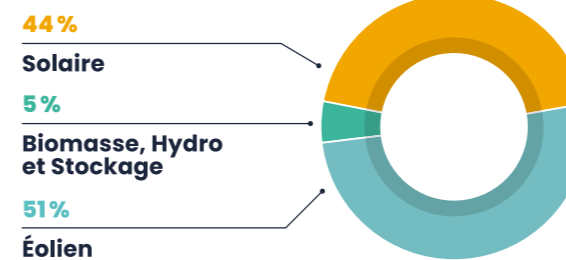
PRÉSENT SUR TOUTE LA CHAÎNE DE VALEUR



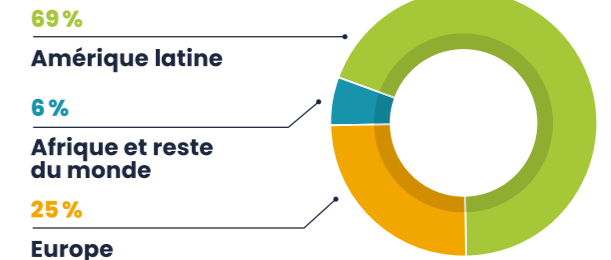
ET À TRAVERS LE MONDE



PUISSANCE INSTALLÉE PAR TECHNOLOGIE (EN MW)



PUISSANCE INSTALLÉE PAR ZONE GÉOGRAPHIQUE (EN MW)



DE NOUVELLES ÉTAPES MAJEURES FRANCHIES EN 2022

 2,6 GW en exploitation et construction	 4,4 GW d'actifs sous gestion pour Voltalia et pour compte de tiers	 14,2 GW portefeuille de projets en développement
---	---	---

Notre chemin pour devenir Entreprise à Mission

Depuis la création en 2005 de Voltalia, nous sommes déterminés à participer activement à la lutte contre le changement climatique et attentifs à ce que la transition énergétique bénéficie au développement humain dans les pays où l'entreprise est présente.



2005

Création de Voltalia par Robert Dardanne



2014

Définition de notre raison d'être : améliorer l'environnement mondial en favorisant le développement local.

Les Voltaliens définissent leurs valeurs :



2015

Définition de la première stratégie de Responsabilité Sociétale des Entreprises (RSE) de Voltalia



22 mai 2019

Promulgation de la Loi Pacte



13 mai 2020

Inscription de la raison d'être dans les statuts de Voltalia et décision de s'engager dans la voie de la société à mission



13 mai 2020

Inscription de la raison d'être dans les statuts de Voltalia et décision de s'engager dans la voie de la société à mission



19 mai 2021

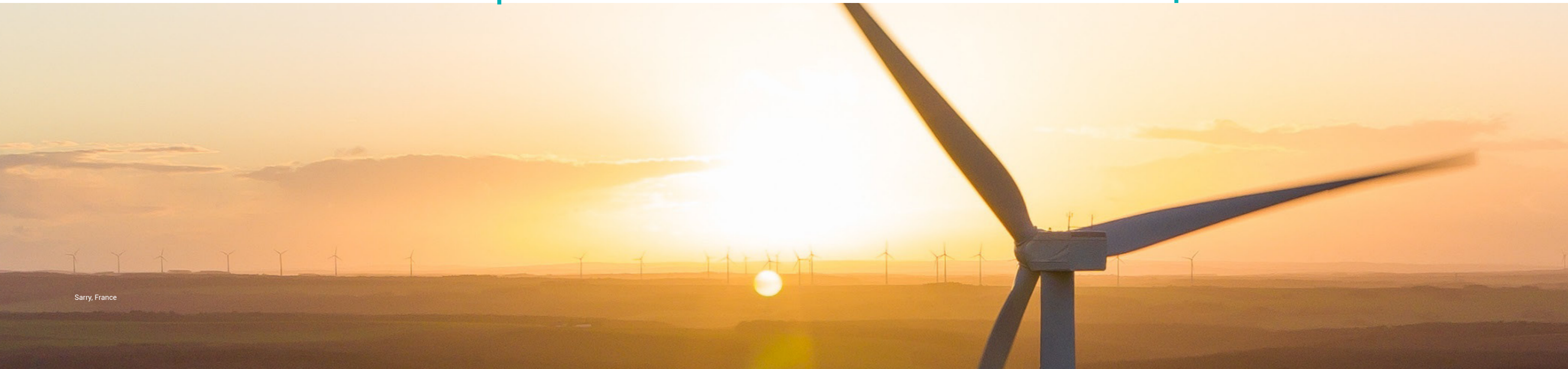
Plébiscité par les actionnaires (99,98%) au cours de l'Assemblée générale, Voltalia devient la première entreprise de son secteur et la troisième société cotée sur le marché régulé d'Euronext à devenir « Entreprise à Mission »



2022

Publication du premier rapport de Mission et vérification de l'OTI sélectionné

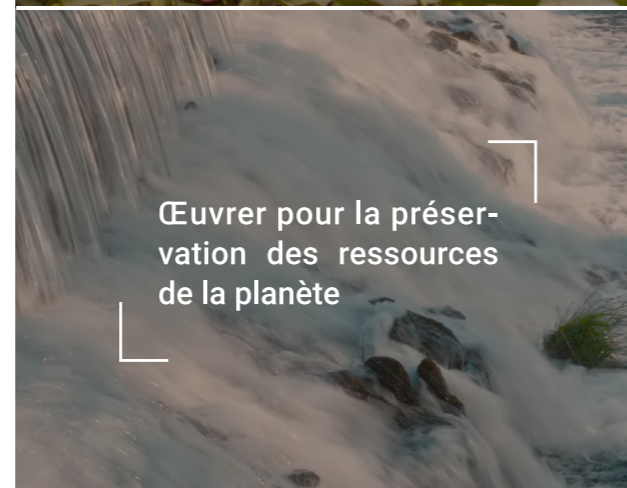
Voltalia définit un nouvel objectif de 4 millions de tonnes de CO₂ évité d'ici 2027



Notre Mission

En lien avec notre raison d'être d'améliorer l'environnement mondial en favorisant le développement local, nous avons défini trois objectifs sociaux et environnementaux que nous nous donnons pour Mission de poursuivre dans le cadre de notre activité :

Les trois objectifs inscrits dans nos statuts représentent ce pourquoi nous œuvrons depuis toujours et renforcent nos engagements pour le futur. Ils structurent la stratégie de Voltalia et sont la traduction concrète de la Mission à chaque niveau de l'entreprise. À travers une feuille de route précise, nous formalisons nos engagements, priorisons nos actions et donnons ainsi corps à notre Mission.



Nos indicateurs et résultats en 2022

Pour nos trois objectifs, nous avons identifié des indicateurs clés de performance présentés dans le tableau ci-dessous. Ces indicateurs seront progressivement élargis, renforcés et améliorés afin de mieux valoriser la contribution de nos activités à notre Mission.



FEUILLE DE ROUTE

Nous participons activement à la lutte contre le changement climatique

Nous renforçons l'accès à une énergie verte compétitive



RÉSULTATS 2022

3,7 TWh d'énergie renouvelable produite permettent d'éviter 1 436 kilotonnes de CO₂eq

Plus de 83% d'énergie compétitive

Nous nourrissons le dialogue avec nos parties prenantes

Nous favorisons le développement humain local

98% de MW en construction couverts par l'outil de gestion des doléances aligné sur les standards de la SFI⁵

45% d'effectifs locaux recrutés en phase de construction au Brésil

Nous réduisons l'impact environnemental de nos activités

Nous nous engageons pour la préservation de la biodiversité

564 kilotonnes de CO₂eq dont 36 kilotonnes (6%) d'émissions directes

35% de MW en construction accompagnés d'études d'impact environnemental alignées sur les standards de la SFI⁵

⁵ SFI : Société Financière Internationale. Les Normes de Performance de la SFI constituent les standards des références les plus utilisées sur le plan international pour identifier et gérer les risques environnementaux et sociaux. Indicateurs couvrant uniquement les pays non désignés tels que définis par l'association des principes de l'Équateur. La législation en vigueur dans les pays désignés est considérée comme suffisante en matière de gestion sociale et environnementale.

Nous participons activement à la lutte contre le changement climatique

Notre feuille de route en 2022

Poursuivre notre dynamique de croissance

Avec plus de 1 550 collaborateurs au service de la transition énergétique, le métier de Voltalia constitue un levier d'action direct en faveur du climat. L'énergie renouvelable produite par les centrales que nous développons, construisons ou exploitons évite de faire appel aux énergies carbonées (charbon, gaz, fioul). En participant à la

décarbonation de l'énergie, Voltalia permet ainsi d'éviter l'émission de tonnes de CO₂ dans l'atmosphère.

En 2022, nous avons poursuivi notre croissance, avec une augmentation de 39% de notre puissance installée, soit près de 1,5 GW de centrales renouvelables détenues en propre dans 20 pays. Nous avons également atteint avec un an

d'avance notre objectif de capacité installée et en construction de 2,6 GW, initialement prévu pour 2023. Notre objectif est de dépasser les 5 GW en 2027.

Nos centrales ont produit 3,7 térawattheures d'énergie verte en 2022 qui ont permis d'éviter l'émission de 1 436 kilotonnes de CO₂ équivalent.

Accompagner nos clients dans leur transition énergétique

Voltalia diversifie également ses activités afin de compléter ses services et d'accompagner ses clients dans leur démarche de réduction de leur impact environnemental. Que cela soit dans la gestion d'actifs éoliens

et solaires (Greensolver), la valorisation de forêts immergées (Triton) ou encore l'allongement de la durée de vie des turbines (MyWindParts), nous renforçons en continu notre expertise dans les énergies renouvelables au bénéfice du climat.

Notre filiale Helexia est spécialisée dans

les toitures solaires rapides à installer pour les bâtiments et les solutions d'efficacité et d'optimisation énergétique sur mesure (analyse, optimisation et pilotage des consommations, amélioration continue, reportings RSE, etc.), et accompagne les entreprises dans leur stratégie de réduction de leur empreinte carbone.



Mieux valoriser notre impact sur le climat

Afin de calculer de manière plus précise et plus fiable les émissions évitées grâce à notre production d'énergie verte, mais aussi d'estimer celles de nos futures centrales en développement, nous renforçons la mesure de nos indicateurs de performance.

Nous avons pour cela développé en France un outil interne de calcul des émissions évitées, revu et certifié par Ekodev, un organisme tiers indépendant. Notre méthodologie s'appuie sur le « Clean Development Mechanism » (CDM) de la Convention-cadre des Nations Unies sur les Changements Climatiques

(UNFCCC), mais également sur des facteurs d'émissions spécifiques aux centrales de Voltalia.

Voltalia a ainsi pu définir en 2022 et pour la première fois un objectif environnemental à horizon 2027 de plus 4 millions de tonnes de CO₂ évitées.

Nous sommes convaincus que la performance extra-financière est un instrument puissant pour orienter les investissements responsables, indispensables au financement d'une



transition vers une économie durable et bas carbone. Nous avons signé fin 2022 un nouveau crédit syndiqué responsable de 250 millions d'euros dont le coût sera lié à l'atteinte d'objectifs extra-financiers.

Nous continuons également à renforcer notre reporting ESG afin de répondre aux attentes des investisseurs et des agences de notation.

Les activités de Voltalia sont alignées à plus de 78% à la Taxonomie européenne et contributives à 100% à l'objectif d'atténuation du changement climatique⁶.

Nous renforçons l'accès à une énergie verte compétitive

Notre feuille de route en 2022

Produire une électricité moins chère

Élément clé de la lutte contre le réchauffement climatique, l'électricité renouvelable est devenue l'énergie la moins chère jamais produite dans l'histoire, tout en répondant aux enjeux de sécurité énergétique des pays comme des entreprises. Grâce à une stratégie différenciante centrée sur les

marchés non subventionnés (appels d'offres et contrats d'achats sans subventions), nous renforçons l'accès à une énergie renouvelable de qualité.

83% de l'électricité produite par Voltalia en 2022 est compétitive⁷.

Nous souhaitons également participer

à l'amélioration de la capacité et fiabilité de production dans les pays où le réseau énergétique n'est pas suffisamment développé, ainsi que dans les zones reculées et non desservies par un réseau existant.

En 2022, 75% des MW en développement se situent dans des pays hors OCDE⁸, soit une augmentation de 8% par rapport à 2021.

Rester leader des corporate PPA⁹

Dans le contexte actuel de rareté de l'énergie et d'inflation des coûts, nos clients ont besoin de prendre le virage de la transition énergétique mais également de s'assurer de la pérennité de leur approvisionnement en énergie. Notre rôle est de les accompagner en

leur proposant une électricité renouvelable, compétitive et à prix fixe, notamment à travers la signature de Corporate PPA (CPPA).

Les CPPA sont des contrats à long terme reliant directement une entreprise à un producteur d'électricité comme Voltalia qui développera

une centrale renouvelable spécifiquement pour le consommateur final à des conditions de prix avantageuses et stables sur le long terme.

Avec 1,1 GW de contrats signés en 2022 dont 75% en CPPA, nous confortons notre place parmi les leaders de la spécialité.

⁶ Part du chiffre d'affaires 2022 sur un total de chiffres d'affaires de 501 707 66€, incluant la vente de centrales en développement. Pour plus d'information, voir www.voltalia.com
⁷ Le calcul de cet indicateur se base sur la comparaison du prix de vente de l'électricité des centrales au LCOE de la technologie thermique (nucléaire, fossile) la plus utilisée dans les pays des centrales.
⁸ OCDE : Organisation de coopération et de développement économiques.
⁹ Power Purchase Agreement.

Voltalia fournit pour la première fois de l'électricité à la City de Londres grâce à la mise en service de sa centrale solaire de South Farm au Royaume-Uni

En 2020, la City of London Corporation a signé un CPPA avec Voltalia, en vertu duquel l'organe dirigeant du Square Mile a accepté d'acheter toute l'électricité produite par la nouvelle centrale solaire de South Farm pour une période totale de 15 ans. Cet accord, le premier de ce type au Royaume-Uni à être signé directement entre un producteur d'énergies renouvelables et une autorité publique, aidera la City of London Corporation à fournir un approvisionnement en électricité bon marché et durable, protégé de la volatilité des prix des marchés de l'énergie. Fin 2022, Voltalia a achevé la construction de la centrale solaire de South Farm, d'une capacité totale de 49,9 mégawatts. Elle couvrira plus de la moitié des besoins en électricité de la City of London Corporation, alimentant des bâtiments historiques tels que le Guildhall, trois marchés de gros et le Barbican Arts Centre.

Mesurer notre contribution

Nous avons renforcé la méthodologie de calcul de l'équivalence de la consommation en nombre d'habitants de la production électrique de nos centrales d'énergie renouvelable. Nous avons amélioré la

robustesse et la précision du calcul de l'indicateur de notre contribution à l'accès à l'énergie, en prenant en compte les spécificités de chaque pays et des sources internationales reconnues.

En 2022, nous avons produit l'équivalent de la consommation d'électricité de 4,8 millions de personnes à travers le monde.

Commentaires du Comité de Mission et prochaines étapes

Le Comité de Mission se réjouit de l'objectif ambitieux fixé cette année d'éviter 4 millions de tonnes de CO₂ en 2027.

Les émissions évitées par Voltalia en 2022 sont équivalentes à celles de 2021, malgré une croissance significative des activités. Ceci découle d'une baisse de la production de 11% en 2022 liée à la cession des centrales éoliennes VSM2 et VSM4 au Brésil (qui avaient produit 0,6 TWh en 2021) mais aussi à des ressources éoliennes et solaires plus faibles qu'en 2021 au Brésil, en France et en Égypte. Elle est cependant en partie compensée par des nouvelles capacités ajoutées principalement dans des pays plus carbonés que la moyenne.

Le Comité de Mission attire donc l'attention sur les points d'amélioration à apporter à la mesure de cet indicateur en vue de rendre compte régulièrement et avec justesse et transparence de ses progrès vis-à-vis de ce nouvel objectif :

- Prendre en compte l'ensemble des activités de Voltalia : l'indicateur mesuré n'intègre pas encore les émissions évitées grâce à la production des centrales développées, construites ou opérées par Voltalia pour des clients tiers, ni grâce aux services d'efficacité énergétique proposés par Helexia.
- Identifier à long terme un nouvel indicateur : au fur et à mesure du temps, plus les réseaux électriques se décarboneront, moins les activités de Voltalia permettront d'éviter des émissions.

Les membres du Comité rappellent enfin que Voltalia a également un rôle clé à jouer afin d'aider les entreprises et les collectivités à consommer moins d'électricité et à effectuer efficacement leur transition énergétique. Pour cela, il est souhaitable de renforcer les synergies entre Voltalia et Helexia et de soutenir la demande croissante de services en faveur de la sobriété énergétique.

Nous nourrissons le dialogue avec nos parties prenantes

Notre feuille de route en 2022

Connaitre les besoins et les attentes locales

Le dialogue régulier avec les parties prenantes locales grâce à la mise en place de mécanismes de consultation est une démarche systématique et volontaire de Voltalia afin d'assurer une intégration optimale et durable des projets sur les territoires. Des chargés de dialogue territorial sont présents au Brésil, en France, au Kenya et en Albanie. Ils ont pour mission de suivre et piloter la démarche

de concertation locale et d'ancrer Voltalia comme un acteur clé du territoire.

Pendant la phase de développement, la concertation nous permet d'identifier, rencontrer et associer au projet les acteurs locaux. Il s'agit d'actions pour diffuser l'information mais également de phases d'écoute pour comprendre les besoins et intégrer les attentes des parties prenantes dans la conception des projets : réunions publiques, campagnes de consultations

des populations locales, permanences d'informations pour échanger avec les citoyens et répondre à leurs questions ou encore des ateliers thématiques permettant un partage des connaissances.

D'ici 2025, 80% des projets en construction pour le compte de Voltalia respecteront les Normes de Performance de la SFI en matière d'engagement des parties prenantes.

A la rencontre de Luciana Araujo, Spécialiste de la communication sociale au Brésil

« Mon rôle est de définir une démarche globale de concertation locale adaptée à chacun de nos territoires au Brésil. Pour cela, nous identifions, dès la phase de prospection, les besoins et les des communautés locales, à travers un diagnostic social complet. Cette étape nous permet également de définir les mesures de mitigation adaptées afin de réduire les potentiels impacts négatifs de nos projets sur les communautés, et qui seront mises en œuvre en phase de construction et d'opération.

Je suis également chargée de coordonner le suivi et la résolution des doléances à chaque étape de la vie de nos projet. J'accompagne l'ensemble des équipes développement, construction et opération afin de construire un dialogue régulier et une relation de confiance avec nos parties prenantes, éléments indispensables à la réussite de nos projets. »



Gérer efficacement les doléances

La bonne gestion des doléances et réclamations est importante pour accompagner le bon déroulement d'un projet. Voltalia a développé en 2022 un outil unique et centralisé de gestion des plaintes à l'échelle des projets. Il

permet de suivre le temps de réponse aux doléances mais aussi de documenter et de consolider les typologies de plaintes reçues et les solutions proposées.

Notre outil de gestion des doléances est aligné sur les normes de performance de la SFI et couvre 98% des MW en

construction en 2022.

L'objectif est de renforcer le partage des bonnes pratiques et d'améliorer durablement la gestion des risques sociaux et le dialogue avec les communautés locales. Ce mécanisme sera étendu à tous les projets et pays du Groupe d'ici à 2025.

Nous contribuons au développement humain local

Notre feuille de route en 2022

Créer des emplois localement

Nous nous efforçons d'employer des travailleurs locaux lorsque cela est possible pendant les phases de construction et d'exploitation-maintenance de nos projets. Nous continuons de déployer au Brésil le programme «Transformando com Energia» qui vise à soutenir le développement des compétences de la main-d'œuvre locale en finançant des formations gratuites et

certifiantes pour les habitants des régions où l'entreprise opère. 251 personnes ont été formées grâce à ce programme depuis 2020.

Cette initiative contribue à accroître l'employabilité à long terme des communautés locales non seulement pour nos projets dans leur phase de construction mais aussi pour d'autres opportunités du secteur. Nous mesurons

notre impact positif sur l'emploi direct local pour l'ensemble de nos centrales au Brésil, soit 62% de la capacité en construction du Groupe en 2022¹¹.

En moyenne au Brésil, 45% des effectifs recrutés en phase de construction en 2022 sont des employés locaux, provenant de la même ville ou commune proche de la centrale.

Développer des projets sociaux impactants

Nous menons depuis 2014 une démarche volontaire de développement d'actions et de projets sociaux et environnementaux à proximité des centrales brésiliennes. Alignés sur les Objectifs de Développement

Durables (ODD) des Nations Unies, ces projets sont définis en fonction des besoins des communautés locales en matière d'accès à l'emploi, de développement des compétences, de santé, d'éducation, d'environnement ou d'accès à l'eau, pour

une création de valeur durable et partagée.

Depuis 2014, plus de 15,4 millions BRL¹² ont ainsi été investis dans 155 actions et projets sociaux au Brésil, bénéficiant à plus de 277 000 personnes.

Commentaires du Comité de Mission et prochaines étapes

Le Comité de Mission salue les progrès réalisés par Voltalia pour aligner ses mesures de concertation publique avec les standards de la SFI, à travers le développement progressif et la formalisation de Plan de Participation des Parties Prenantes, dont l'outil de gestion des doléances fait partie, ainsi que la formation de ses équipes sur les bonnes pratiques de communication et consultation des parties prenantes. Voltalia renforce ainsi la gestion des risques sociaux et l'acceptabilité sociale de ses projets.

Le Comité rappelle par ailleurs la place centrale qu'occupe le développement local dans la Mission de Voltalia. Il souligne cependant que la majorité des mesures entreprises par Voltalia favorisant le développement humain local sont pour le moment menées au Brésil. Ses recommandations sont les suivantes :

- *Élargir les actions sociales à l'ensemble des géographies de Voltalia, dans les pays développés comme dans les pays émergents, en fonction du contexte social territorial et des besoins des communautés ;*
- *Définir une méthodologie de mesure de la contribution positive de Voltalia au développement humain local (création d'emplois indirects, développement des compétences, redistribution des revenus, projets sociaux, etc.), afin de vérifier l'efficacité des actions et renforcer l'impact social de l'entreprise.*

Cette méthodologie est en cours de définition en 2023.

¹¹ MW installés sur les centrales SSM 1-2, SSM3-6, Canudos, Arinos et Cafesoca.
¹² Soit plus de 2,7 millions euros. Taux de change au 31 décembre 2021. Source : xe.convert.



Nous réduisons l'impact environnemental de nos activités

Notre feuille de route en 2022

Mesurer et limiter nos émissions

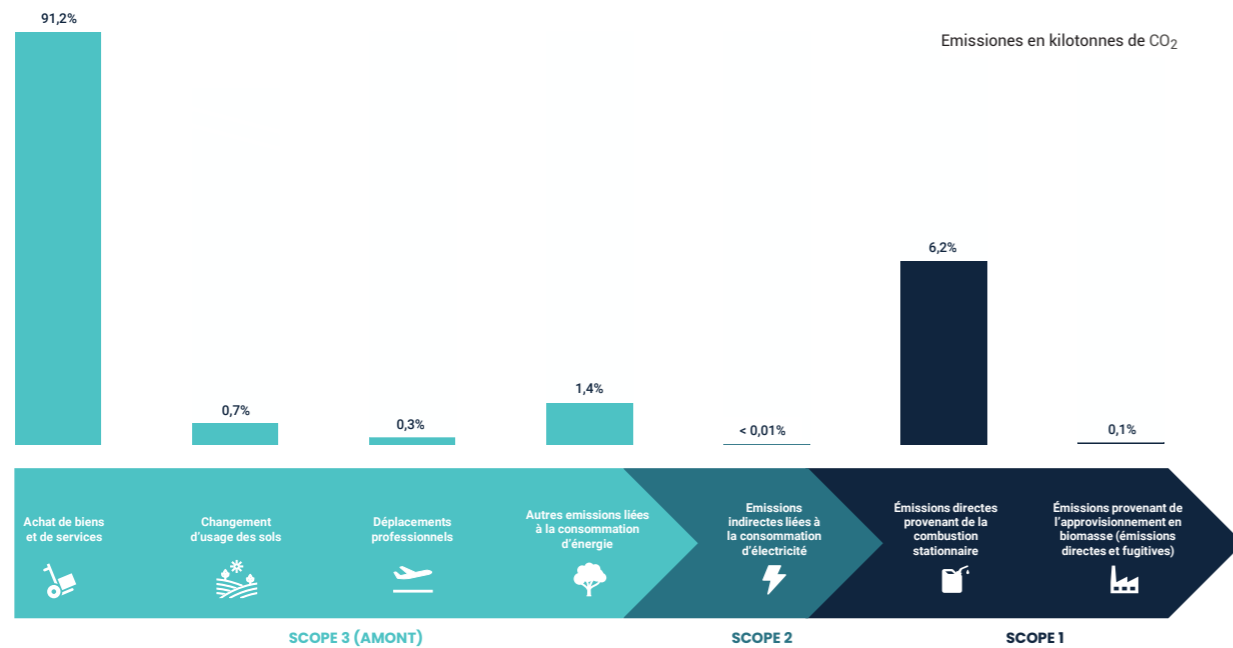
Nous avons en 2022 internalisé le calcul du Bilan Carbone de nos activités, sur l'ensemble de notre chaîne de valeur (Scope 1, 2 et 3)¹³, qui sera désormais réalisé annuellement par nos équipes. Développer cette compétence et les outils de mesure associés nous permet ainsi de mieux suivre nos émissions, d'identifier les postes les plus significatifs et de mettre en place les mesures correctives pertinentes.

Nous nous préparons également à répondre aux nouvelles attentes réglementaires en matière de reporting environnemental (CSRD).

La grande majorité (94%) des émissions de Voltalia correspondent au Scope 3 et particulièrement à l'achat des gros équipements comme les éoliennes ou les panneaux solaires (82%). Fort de ce constat, nous avons initié en 2022 une démarche d'achats responsables avec nos fournisseurs

pour identifier des équipements ou solutions avec des bilans carbone plus faibles. Cette démarche sera structurée et renforcée en 2023 afin de nous fixer un objectif de réduction de nos émissions de CO₂.

En 2022, les émissions de gaz à effet de serre de Voltalia représentaient l'équivalent de 564 kilotonnes de CO₂, dont seulement 36 kilotonnes de CO₂ (6%) d'émission directes (Scope 1).



¹³ En 2022, Voltalia a réalisé pour la première fois son propre bilan carbone en interne. Celui-ci a été mené sur la base du bilan carbone complet sur l'ensemble des pays et activités du Groupe (hors acquisitions) de l'année 2020

Optimiser l'intensité carbone de nos centrales

Notre Centre d'Expertise interne a développé en 2021 un outil de calcul du Bilan carbone des centrales solaires, éoliennes, hydro et biomasses, pour estimer précisément le facteur d'émissions spécifique des centrales, et ce dès

la phase de développement. Internaliser cette compétence permet au Centre d'Expertise de Voltalia de mesurer les facteurs d'émissions des centrales des actifs en phase de développement afin d'identifier des réductions possibles de leur intensité carbone et d'orienter les décisions internes sur le choix de certains équipements.

Initié en France, cet outil sera progressivement déployé dans l'ensemble des géographies où Voltalia opère et adapté aux facteurs d'émissions spécifiques de chaque pays. Notre objectif est de calculer le bilan carbone de toutes nos centrales en développement et en exploitation d'ici 2024.

Favoriser l'économie circulaire

Bien que nos sites en exploitation soient récents et donc encore éloignés de la phase de démantèlement, nous nous engageons à anticiper dès aujourd'hui la fin de vie de nos centrales à moyen et long terme. Notre objectif est d'étendre au maximum la durée de vie de nos installations, notamment

grâce à l'innovation technologique et à une collaboration active avec nos fournisseurs, mais aussi d'identifier systématiquement des solutions de recyclage ou de valorisation de nos équipements en fin de vie.

La durée de vie d'un panneau photovoltaïque est d'environ 30 ans et plus de 80% de la

masse des panneaux (verre, plastiques et aluminium) sont recyclables et déjà recyclés dans les filières industrielles existantes¹⁴. Avec une durée de vie moyenne de 25 ans, une éolienne terrestre est recyclable à 90%, les principaux matériaux dont elle est constituée (acier, béton et cuivre) sont déjà traités dans des filières existantes¹⁵.

Nous nous engageons pour la préservation de la biodiversité

Notre feuille de route en 2022

Nous aligner sur les standards les plus exigeants

Les activités de Voltalia ont un impact direct sur les milieux naturels. Des études environnementales spécifiques avec un diagnostic biodiversité sont donc réalisées systématiquement et le plus tôt possible

dans la phase de développement des projets. Elles nous permettent d'identifier les mesures d'évitement, de réduction et de compensation qui seront mises en œuvre en phase de construction et d'exploitation en partenariat avec les partenaires les plus compétents, en fonction notamment

du projet, du site, des espèces et des écosystèmes concernés.

En 2022, 35% des MW en construction étaient accompagnés d'études d'impact environnemental alignées sur les Normes de Performance de la SFI¹⁶. Notre objectif est d'atteindre 80% d'ici 2025.

¹⁴ Source Soren.

¹⁵ Sources ADEME.

¹⁶ SFI : Société Financière Internationale. Dans les pays non désignés tels que définis par l'association des principes de l'Équateur. La législation en vigueur dans les pays désignés par l'association des principes de l'Équateur est considérée comme suffisante en matière de gestion des doléances (ex. France, Italie, Portugal, Royaume-Uni).

Les Normes de Performance de la SFI, l'exemple de la centrale solaire de Karavasta, en Albanie

Cette centrale solaire de 140 MW située à proximité du Parc national de Karavasta dans l'ouest de l'Albanie est entrée en service en 2022. Ce projet financé par EBRD a fait l'objet d'une étude d'impact social et environnemental alignée avec les standards de la SFI. En phase de développement, une étude approfondie sur la biodiversité locale sur quatre saisons a révélé la présence d'une grenouille d'eau d'Albanie dans deux des canaux secondaires de la zone du projet.

Un plan de gestion dédié a été défini en conséquence et mis en œuvre durant la construction, avec notamment un suivi et une surveillance mensuels de la végétation et de la faune aquatique dans les canaux à l'intérieur du projet. Ce plan de gestion sera poursuivi durant la phase d'opération de la centrale afin de prévenir également les impacts en dehors de la zone du projet.

Limiter le changement d'usage des sols

Dès la phase de prospection, nous nous attachons à optimiser l'utilisation des sols pour une empreinte environnementale minimale et un soutien à l'agriculture locale. Nous développons la co-utilisation des sols sur nos centrales solaires, soit

une production d'énergie renouvelable couplée à une autre activité sur le même foncier : toitures de bâtiments tertiaires et ombrières de parking (Helexia) ou activités agricoles ou d'éco pâturage.

Nous avons décidé en 2022 de faire de l'utilisation des sols un élément clé de notre

troisième objectif de Mission. Un indicateur a été développé afin de suivre nos progrès et à terme nous définir un objectif.

En 2022, 33% des MW solaires installés du Groupe étaient implantés sur des sols co-utilisés (dont 76% de toitures solaires et 24% d'agrivoltaïsme et éco-pâturage).

COMMENTAIRES DU COMITÉ DE MISSION ET PROCHAINES ÉTAPES

Les membres du Comité de Mission rappellent qu'il est indispensable, y compris pour une entreprise d'énergie renouvelable contribuant directement à la lutte contre le changement climatique, de définir une stratégie Climat et un objectif de réduction des émissions sur l'ensemble de la chaîne de valeur.

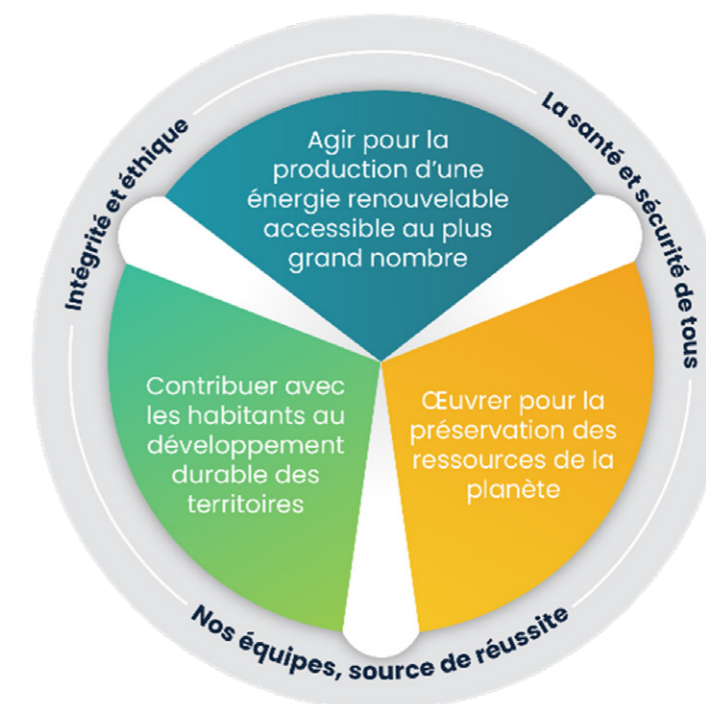
Les achats représentant la grande majorité de ces émissions, la formalisation et la concrétisation d'une stratégie d'achats responsables est prioritaire pour 2023. Une collaboration active avec les fournisseurs doit permettre de suivre et d'optimiser la performance environnementale des équipements, sans nuire à la compétitivité de l'entreprise, et de définir des plans d'action et des objectifs précis de réduction des émissions de CO₂, y compris en fin de vie des centrales. Il incombera notamment aux équipes de bien s'aligner avec les normes de la future CSRD.

Le Comité félicite Voltalia pour son engagement d'utiliser les normes de performance de la SFI comme cadre de référence en matière d'étude environnementale, standard le plus strict au niveau international. Une procédure de gestion de la biodiversité doit être publiée en 2023, formalisant les engagements de Voltalia dans ce domaine et les bonnes pratiques à mettre en œuvre au niveau des projets en fonction des conclusions des études d'impact environnemental.

Voltalia doit plus globalement travailler à définir des indicateurs solides et des objectifs précis en matière d'impact sur l'environnement et la biodiversité. Là encore, les normes de la CSRD doivent servir de cadre de référence dans l'identification et le pilotage des risques, impacts et opportunités - de et pour l'entreprise - sur ces sujets, mais aussi dans la définition d'une gouvernance structurée et d'une stratégie ambitieuse.

Notre savoir-faire

Pour réaliser notre Mission, nous nous appuyons sur nos valeurs et sur des piliers solides et durables qui font de nous un partenaire commercial de confiance et un employeur responsable.



✓ NOS ÉQUIPES, SOURCE DE RÉUSSITE

La croissance et la diversification de nos activités nécessitent de nombreuses compétences et nouvelles expertises pour soutenir ce développement. Il revient à Voltalia de fédérer les collaborateurs autour de son projet d'entreprise et de leur offrir un cadre de travail propice à la diversité, au développement des compétences et au dialogue social.

Voltalia compte plus de 1 550 collaborateurs dans 24 pays. 100% des Voltaliens ont reçu au moins une formation en 2022.

✓ LA SANTÉ ET LA SÉCURITÉ DE TOUS

Nous faisons face à un risque d'augmentation des accidents de personnes ou techniques en raison du volume croissant des chantiers de construction et des sites d'exploitation. Nous respectons les normes les plus strictes et déployons une Politique HSE Groupe intégrée et des procédures adaptées à chaque situation de travail pour préserver la santé et la sécurité de nos salariés et prestataires.

Depuis 2015, Voltalia met en place un système de suivi de l'évolution des Incidents Santé et Sécurité avec la poursuite de l'objectif « Zéro accident avec blessure » pour le Groupe et ses sous-traitants.

Réduction de 56% et de 85% du taux de fréquence et de gravité des accidents du travail en 2022. 15 525 heures de formation Santé & Sécurité dispensées à l'ensemble des salariés en 2022.

✓ INTÉGRITÉ ET ÉTHIQUE

La Mission de Voltalia ne peut être remplie que si chaque collaborateur agit avec éthique. C'est également un préalable à la confiance durable de nos partenaires et parties prenantes locales et un avantage concurrentiel déterminant à long terme.

Grâce à des formations, nous sensibilisons l'ensemble de nos collaborateurs afin de leur expliquer les bons comportements et réflexes à acquérir en matière de choix éthiques dans une situation difficile, en rapport notamment avec les dispositions de la Charte Éthique et du Code de conduite de Voltalia.

98,8% des collaborateurs sont formés à l'Éthique et à la Conformité en 2022.

Le Comité de Mission

LES MISSIONS DU COMITÉ

Un Comité de Mission a été constitué en juin 2021 afin de suivre l'exécution de la Mission et de veiller au bon respect des objectifs sociaux et environnementaux inscrits dans les statuts de Voltalia.

Le Comité publie annuellement un rapport de Mission lors de l'Assemblée Générale des actionnaires. Dans le cadre de la préparation de ce rapport, il peut être amené à vérifier les indicateurs clés de performance associés aux objectifs et plans d'actions définis dans la feuille de route de Mission. Conformément à la Loi PACTE, le Comité peut procéder à toute vérification qu'il juge opportune, et se faire communiquer tout document nécessaire à la réalisation de ses missions.

Les membres du Comité de Mission contribuent également, par leur regard critique et constructif et par leurs domaines d'expertise variés et complémentaires, à enrichir la réflexion interne menée par les équipes de Voltalia dans l'élaboration et l'exécution de la feuille de route de Mission. Ils sont également les Ambassadeurs de la Mission en interne et en externe.

COMPOSITION DU COMITÉ

Les membres du Comité de Mission sont proposés par la direction de Voltalia et nommés par le Conseil d'Administration pour une durée de trois ans renouvelables.

Notre Comité de Mission est composé de trois collaborateurs de Voltalia et d'un expert externe :



Robert Klein,

Directeur Amérique Latine de Voltalia

Passionné de nature, de Développement Durable et de surf, Robert Klein vit au Brésil depuis plus de 15 ans. Ingénieur centralien et titulaire d'un MBA en Administration des Entreprises de l'IAE, il a construit une forte expertise des énergies renouvelables à l'échelle internationale, et ce sur l'ensemble de la chaîne de valeur (développement, construction, opération et maintenance), pour faire de Voltalia un acteur incontournable du secteur au Brésil. Sous son impulsion et par la création d'une équipe dédiée, Voltalia développe depuis 2014 des projets sociaux à fort impact, pour et avec les communautés locales, et renforce au quotidien le développement humain local.

« Le développement des énergies renouvelables contribue directement à la lutte contre le changement climatique mais doit également bénéficier au développement économique, social et humain des communautés locales. C'est notre raison d'être. »

Robert Klein

« Je suis fier et heureux de rejoindre cette aventure aux côtés des Voltaliens et d'apporter en tant qu'expert externe toute mon expertise des enjeux liés au changement climatique et à la transition énergétique. »

Pierre Ducret

Pierre Ducret,

Directeur de l'Institut Palladio et président du conseil de surveillance de Qivalio

Pierre Ducret a consacré l'essentiel de sa vie professionnelle à la ville durable et la finance verte. Ancien Conseiller Climat du Groupe Caisse des Dépôts et Fondateur de l'Institute for Climate Economics - I4CE – il est aussi cofondateur de Finance For Tomorrow (F4T) dont il est encore conseiller spécial du président. Membre du High Level Experts Group à l'origine du plan d'action de la Commission européenne pour la finance durable, il est également co-auteur de l'ouvrage « Climat : un défi pour la finance »¹⁷ et du rapport remis au gouvernement français en novembre 2017 « Pour une stratégie française de la finance verte ».



Alexis Goybet,

Directeur Général de Voltalia Grèce

Diplômé d'un Master en Business Engineering de la Solvay Brussels School of Economics and Management, Alexis Goybet a plus de 20 ans d'expérience dans le développement de projet d'énergies renouvelables, et plus particulièrement l'hydroélectricité. Il se consacre désormais entièrement à renforcer l'accès à l'énergie dans les pays où le réseau énergétique n'est pas suffisamment développé, ainsi que dans les zones reculées et non desservies par un réseau existant, à travers le développement de systèmes hybrides innovants.

« Voltalia agit partout dans le monde pour la production d'une énergie verte compétitive et accessible au plus grand nombre, y compris dans les pays émergents. Nous sommes convaincus que c'est la condition pour lutter efficacement contre le changement climatique. »

Alexis Goybet

Marine Jacquier,

Directrice du Développement Durable de Voltalia

Originaire de Haute-Savoie et fille de guide de haute montagne, Marine a à cœur la préservation de l'environnement depuis son plus jeune âge. Diplômée de Sciences Po Aix et d'un Master 2 en Responsabilité Sociale des Entreprise (RSE) à Londres, elle a occupé de nombreux postes en Développement Durable dans les secteurs agro-alimentaire et médico-social, avant de rejoindre Voltalia en 2020 pour accompagner l'entreprise dans la définition et la réalisation de sa Mission.



« En nous fixant des objectifs sociaux et environnementaux à la fois clairs et ambitieux, nous prenons un engagement fort : celui de renforcer nos actions en matière de RSE afin de donner corps à cette Mission au quotidien, pour une transformation réelle de l'entreprise. »

Marine Jacquier



L'ensemble des informations publiées dans ce rapport traduit une volonté d'amélioration continue de transparence, de clarté et de fiabilité des données de Voltalia et de la performance de notre stratégie RSE. Les définitions et les méthodes de collecte des indicateurs sociaux, environnementaux et sociétaux publiés dans ce rapport sont précisées dans la note méthodologique de la DPEF de Voltalia, publiée dans le Document d'Enregistrement Universel 2022 du Groupe, disponible en ligne sur www.voltalia.com.

¹⁷ De Maria Scolan et Pierre Ducret, Editions Les Petits Matins (2016).

Contacts

Adresse :

84 bd de Sébastopol, 75003 Paris, France

Web :

votalia.com/fr/about/sustainability

Téléphone :

+33 1 81 70 37 00

